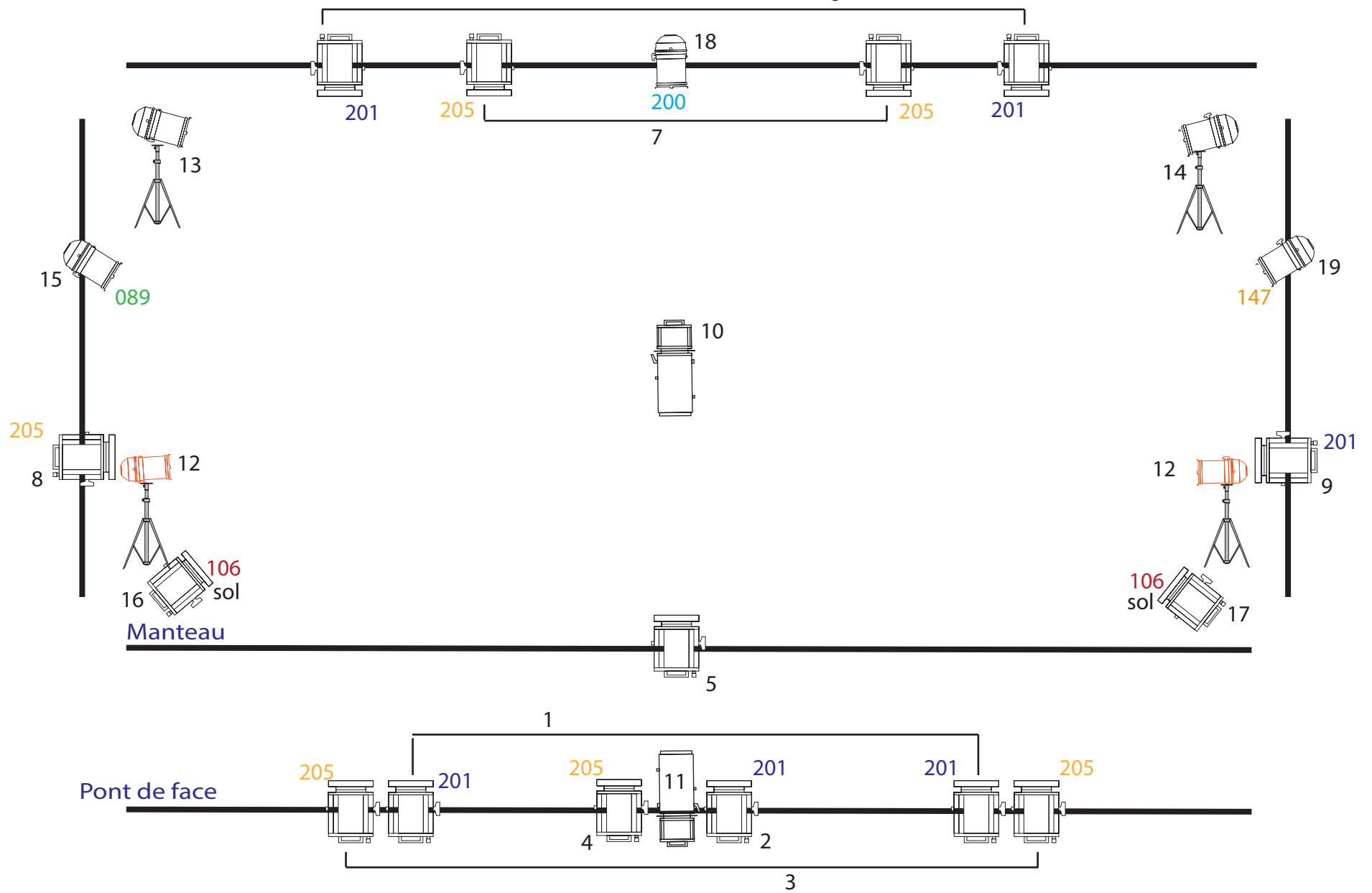
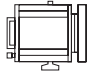


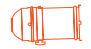

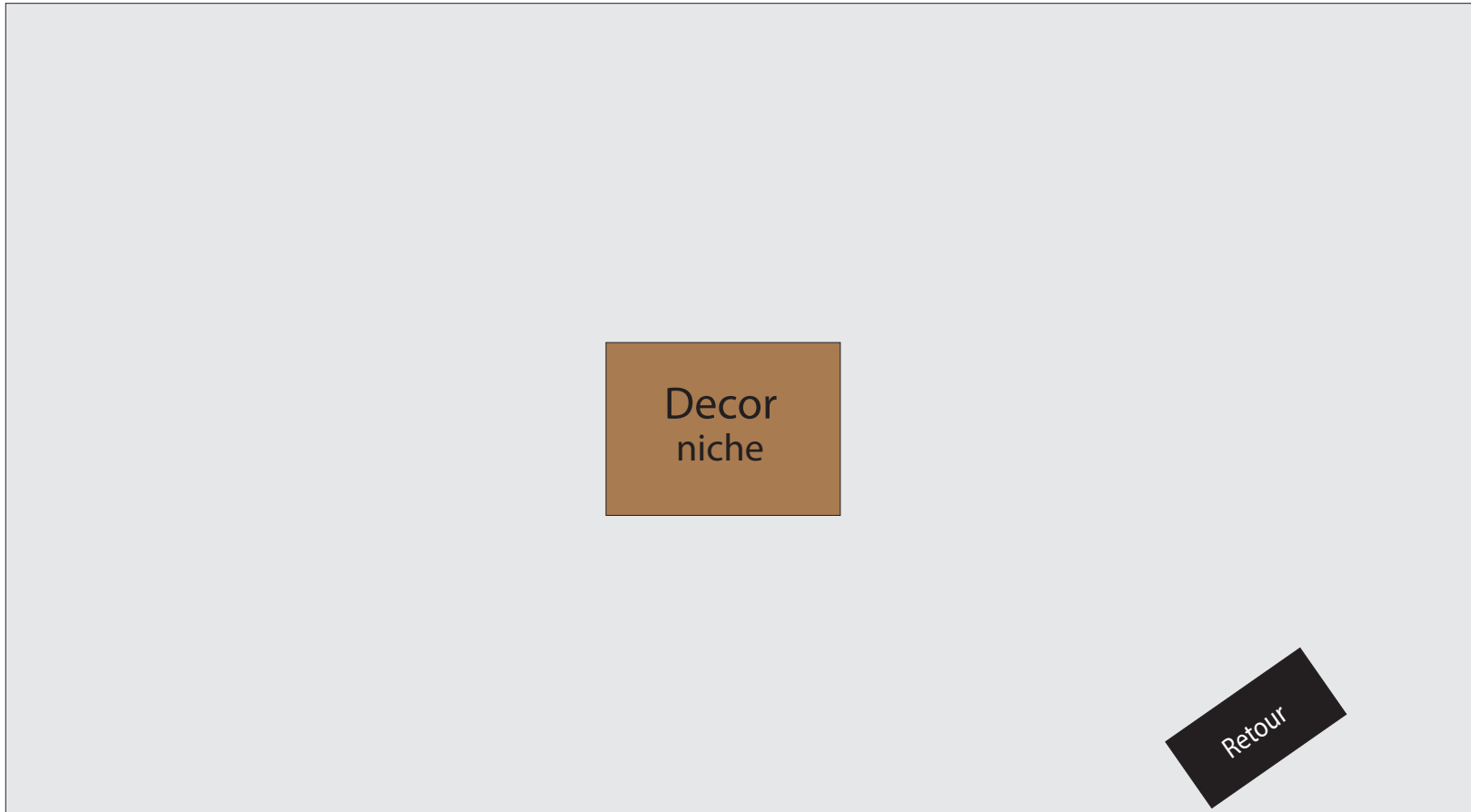


Plan de feu Vie de chien



	PC 1k		Decoupe 1k		pied 1m50
	F1		PAR 64 CP62		

Plan de scène
Vie de chien



Fiche technique Vie de chien

Son :

- Nous avons besoin d'un système de diffusion de bonne qualité.
- Un retour à cour.
- En fonction de la jauge de la salle nous pouvons utiliser un micro HF pour rattraper la voix (micro fourni).
- Table de mixage de bonne qualité avec, minimum, un circuit auxiliaire (retour) + 1 entrée line et 1 entrée micro.

Lumière :

- Nous avons besoin d'un jeu d'orgue minimum 24 circuits + submasters (min 15)